

BIENES RAÍCES

EN REFORMA

Subdirector Comercial: Eduardo Reinking. Gerente de Ventas: Cinthya Ángeles. Editor: José Luis Jáuregui. | 5628 7482 | empresas@reforma.com



El diseño de TecnoParque le ha merecido diversos reconocimientos.



TecnoParque ofrece alta eficiencia y bajo costo de mantenimiento.

GALARDONADO CON EL PREMIO OBRAS CEMEX 2006

Propone TecnoParque espacios vanguardistas

HSBC, Nextel, Nortel y Bimbo son los ocupantes de la primera etapa del desarrollo, en instalaciones de clase mundial



José Luis Pérez, Humberto Gloria, Alberto Askenazi y Mario Schjetnan, arquitectos responsables del proyecto.



Las zonas de descanso y recreación permiten a los usuarios ser más productivos.

TecnoParque, afirman sus creadores, es el primer parque tecnológico y de negocios de la Ciudad de México. Se trata de una alternativa para ubicar a empresas privadas e instituciones nacionales o multinacionales que buscan espacios modernos y eficientes, que además reduzcan sus gastos de ocupación y operación.

Diseñado bajo rigurosos estándares internacionales, TecnoParque ha sido proyectado bajo un criterio de alta eficiencia y bajo costo de mantenimiento. El plan maestro contempla grandes espacios que sirven como zonas de descanso y recreación, lo que permite a los usuarios disfrutar más de su trabajo y ser más productivos.

Gracias a la dimensión de sus plantas, TecnoParque permite una mejor comunicación horizontal, facilitando un mayor contacto entre las diferentes divisiones de la empresa. El nivel de iluminación natural en la planta permite reducir considerablemente el consumo de energía, así como mejorar el nivel de productividad, salud y confort de los usuarios.

TecnoParque es un conjunto cerrado que ofrece a sus usuarios un altísimo nivel de seguridad personal y material. Diseñado para satisfacer las más rigurosas especificaciones de usuarios intensivos en requerimientos técnicos, cuenta con los últimos adelantos tecnológicos en materia de ingenierías, equipos e instalaciones.

Destaca su infraestructura eléctrica, la cual cuenta con una doble acometida subterránea y aérea que garantiza un alto grado de confiabilidad en el suministro eléctrico.

Ubicado en Azcapotzalco, en el centro geográfico de la Zona Metropolitana de la Ciudad de México, con importantes vías de comunicación y transporte público, donde existe una gran disponibilidad de personal calificado por la alta densidad de universidades y zonas de vivienda media.

TecnoParque ha recibido importantes reconocimientos gracias a su visión futurista e innovador proyecto, entre los que destacan el "Reconocimiento a la Planeación Arquitectónica y Urbanística 2005" del Instituto Mexicano del Edificio Inteligente, así como el Premio Obras Cemex 2006 recibido el 3 de noviembre.

Más información

CBRE

- ▣ Adolfo Zavala
- ▣ Tel.: (55) 5284-0000.
- ▣ www.tecno Parque.com



El desarrollo fue diseñado bajo rigurosos estándares internacionales.



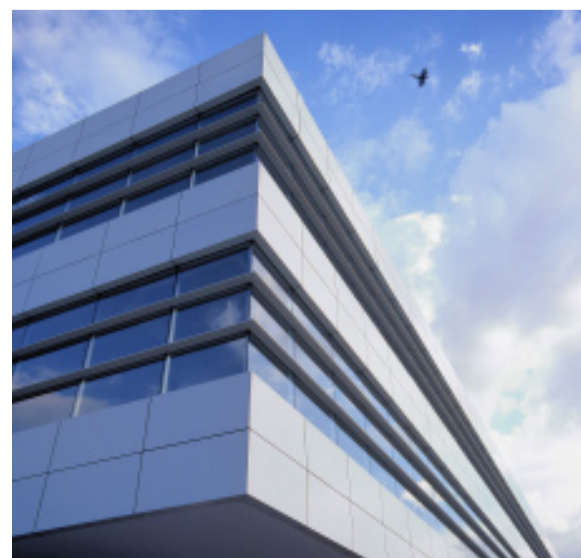
El plan maestro contempla grandes espacios de áreas verdes.

Instalaciones

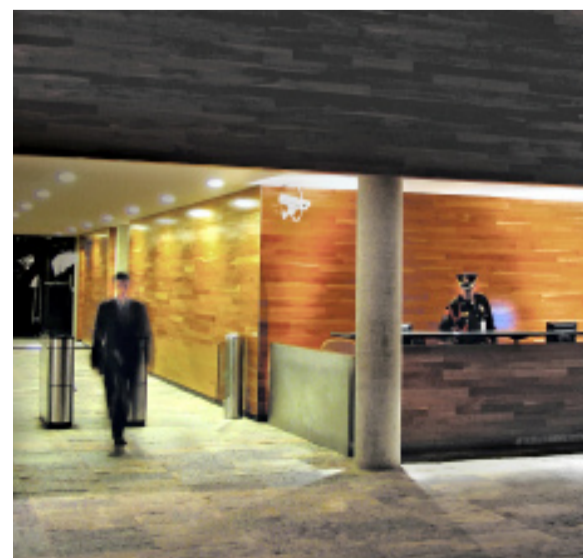
- 6 edificios de oficinas
- 50 mil m² de áreas verdes, jardines y cuerpos de agua
- Patio central en cada edificio
- Iluminación natural
- Estacionamientos grandes y de autoservicio
- Control inteligente de acceso peatonal y vehicular
- Estacionamiento independiente para visitas
- Helipuerto
- Estructura antisismos
- Reciclamiento y tratamiento del agua
- Centro comercial (terminación: octubre 2007)



El proyecto está pensado para empresas que buscan mejorar la calidad de vida de sus empleados.



El proyecto tendrá nuevos espacios disponibles a partir de abril de 2007.



TecnoParque cuenta con los últimos adelantos tecnológicos.